

令和3年度第1回(通算第56回)

気象予報士試験

解答例

令和3年9月1日

この解答例の全部または一部を、無断で複製・転写することはできません。

一般財団法人 気象業務支援センター

学科解答

予報業務に関する一般知識

- 問 1 ③
- 問 2 ②
- 問 3 ④
- 問 4 ③
- 問 5 ②
- 問 6 ④
- 問 7 ①
- 問 8 ⑤
- 問 9 ③
- 問 10 ②
- 問 11 ⑤
- 問 12 ①
- 問 13 ⑤
- 問 14 ④
- 問 15 ⑤

予報業務に関する専門知識

- 問 1 ④
- 問 2 ⑤
- 問 3 ②
- 問 4 ⑤
- 問 5 ②
- 問 6 ②
- 問 7 ①または②※
- 問 8 ⑤
- 問 9 ④
- 問 10 ①
- 問 11 ③
- 問 12 ③
- 問 13 ④
- 問 14 ②
- 問 15 ③

※ 専門知識の問7(c)の問題文に曖昧な表現があったことから、①または②を正解とします。

実技1 解答例

配点
↓

問1

- (1) ① 東北東 ② 10 ③ 積雲
 ④ 層積雲(③④順不同) ⑤ 6 ⑥ 雷電
 ⑦ -4.2 ⑧ -1.3 ⑨ 5760
 ⑩ -121 hPa/h ⑪ 40 ⑫ 南南東
 ⑬ 暖気 ⑭ 海上強風 ⑮ 48

15

- (2) ① 0.5 ° ② -0.6(-0.5) hPa
 ③ 急速に発達している

6

問2

- (1) ① 42 ② 42 (43) ③ 33
 ④ 37 (38) ⑤ 33

5

- (2) ① 暖気の北上 ② 進行方向の 前面

4

- (3) 12 時間後

中	心	の	南	と	そ	の	南	西	に	か	け	て	広	が
っ	て	い	る	。										

5

- 24 時間後

中	心	の	南	側	に	広	が	っ	て	い	る	。		

切り離さないでください

この部分実線の左側に書かれた解答は採点しません

切り離さないでください

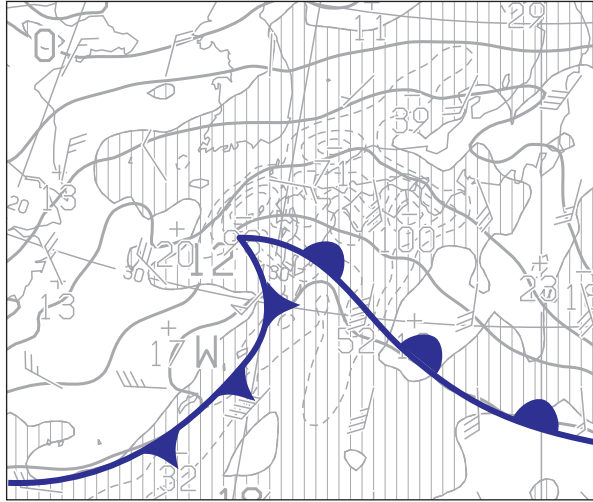
切り離さないでください

(4)

地	上	低	気	圧	の	中	心	は	,	5	0	0	h	P
a	の	強	風	軸	の	高	緯	度	側	(北	側)	に
位	置	し	て	い	る	。								

4

(5)



5

この部分実線の左側に書かれた解答は採点しません

問 3

(1) ① 41 ② 31 ③ 350 (400)

④ 強風(暴風) ⑤ 高波 ⑥ 72

(①と②、④と⑤は順不同)

6

(2)

朝	鮮	半	島	付	近	の	5	0	0	h	P	a	の	ト
ラ	フ	が	,	地	上	の	低	気	圧	の	北	西	側	か
ら	南	東	(東)	進	し	て	近	づ	い	て	く	る
。														

6

切り離さないでください

問 4

(1)

強	雨	域	は	帯	状	の	南	西	側	ほ	ど	幅	が	狭
く	な	っ	て	い	る	。								

3

(2)

積	乱	雲	が	圏	界	面	ま	で	発	達	し	、	そ	の
付	近	で	雲	が	水	平	に	広	が	る	た	め	。	

4

(3) ① 風向の特徴

上	空	に	向	か	っ	て	時	計	回	り	に	変	化	し
て	い	る	。											

15

風速の違い

5	0	0	h	P	a	の	風	速	が	大	き	い	(強
い)	。												

② 地点 a: 16 K 地点 b: 10(11,9) K

③ 地点 a

風の特徴

地	点	a	の	風	の	ほ	う	が	北	緯	3	2	°	の
風	よ	り	強	く	、	収	束	が	み	ら	れ	る	。	

切り離さないでください

この部分実線の左側に書かれた解答は採点しません

切り離さないでください

(4) 10 日 18 時

上	空	に	向	か	っ	て	南	東	か	ら	南	西	に	時
計	回	り	に	変	化	し	て	い	る	。				

10

11 日 0 時 30 分

上	空	に	向	か	っ	て	北	西	か	ら	西	南	西	に
反	時	計	回	り	に	変	化	し	,	2	.	5	k	m
よ	り	上	は	ほ	ぼ	西	南	西	の	風	で	あ	る	。

(5) ① 時刻: 21 時 0 分

理由

南	南	東	の	風	が	強	く	な	り	,	急	な	気	温
の	上	昇	が	止	ま	っ	た	た	め	。				

12

② 時刻: 22 時 0 分

理由

風	が	南	南	東	(南	南	西)	か	ら	西	に	時
計	回	り	に	変	化	し	,	気	温	が	急	下	降	し
た	た	め	。											

切り離さないでください

この部分実線の左側に書かれた解答は採点しません

切り離さないでください

実技2 解答例

配点
↓

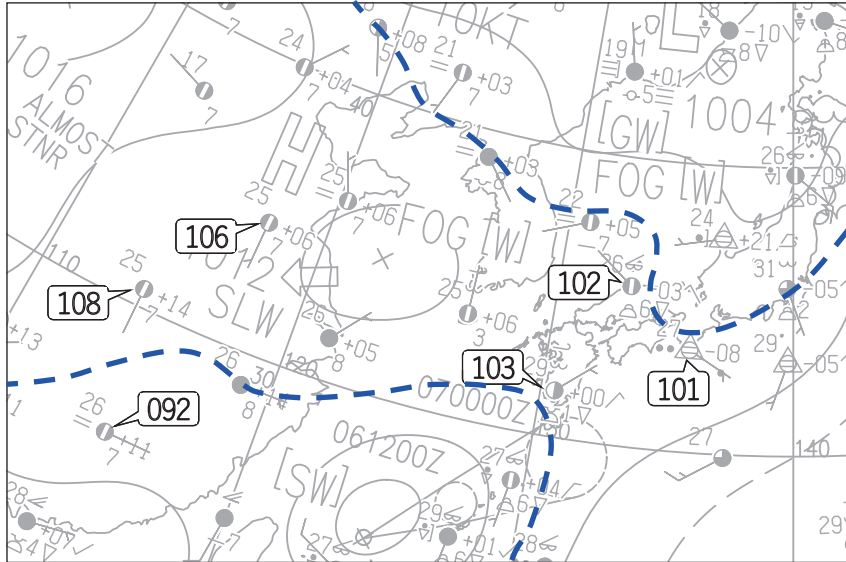
4

9

10

問 1

(1)



(2) ① 熱帯低気圧 ② 北北東 ③ 北東

④ ほぼ正確 ⑤ 1002 ⑥ 35

⑦ 24 ⑧ 50 ⑨ 暴風

(3) 雲分布の特徴

北	西	側	は	雲	が	少	な	く	,	南	東	側	に	発
達	し	た	対	流	雲	が	あ	り	,	そ	の	上	部	か
ら	吹	き	出	し	た	上	層	雲	が	南	へ	広	が	っ
て	い	る	。											

風速分布の特徴

南	東	側	で	相	対	的	に	強	く	,	最	大	4	0
ノ	ット	に	達	す	る	が	,	北	西	側	は	最	大	
1	5	ノ	ット	で	弱	い	。							

切り離さないでください

この部分(実線の左側)に書かれた解答は採点しません

切り離さないでください

(4) ① 等高線: 9480 m

位置関係

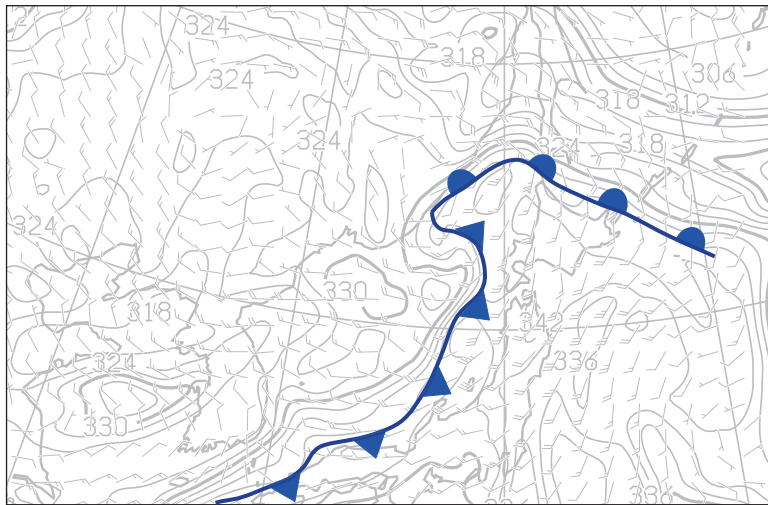
強	風	軸	は	地	上	の	低	気	圧	中	心	の	ほ	ぼ
真	上	を	通	っ	て	い	る	。						

② 東経 129 (128) °

発達する可能性とその根拠

寒	気	が	ト	ラ	フ	に	先	行	し	,	ト	ラ	フ	の
西	側	に	寒	気	が	無	い	た	め	,	発	達	す	る
可	能	性	は	低	い	。								

③



問2

(1) 24時間後: 東経 120 (119) ° 48時間後: 東経 133 (134) °

(2) ①
 (a) 420 (b) 18 (17) (c) 990

(d) 55 (e) 150 (f) 暴風警戒

(g) 175 (h) 25 (i) 温帯低気圧

切り離さないでください

この部分(実線の左側)に書かれた解答は採点しません

切り離さないでください

② 正渦度極大値 : 131 × 10⁻⁶/s 方角 : 南南東

8日9時 : 北緯 33 (32) ° 東経 140 °

③

8	5	0	h	P	a	面	で	は	等	相	当	温	位	線
の	集	中	帯	の	南	縁	が	風	の	循	環	中	心	を
通	り	,	す	ぐ	西	に	5	0	0	h	P	a	面	の
ト	ラ	フ	が	迫	り	,	温	帯	低	気	圧	の	特	徴
を	備	え	る	。										

④ 進路

数	値	予	報	よ	り	南	側	の	経	路	を	予	想	し
て	い	る	。											

中心気圧と盛衰

数	値	予	報	よ	り	中	心	気	圧	が	深	ま	り	,
よ	り	発	達	す	る	と	予	想	し	て	い	る	。	

(3) 熱帯じょう乱

台	風	が	弱	ま	り	,	本	州	の	南	へ	進	ん	だ
。														

6

北陸付近の低気圧

本	州	の	日	本	海	側	の	前	線	上	に	低	気	圧
が	発	生	し	た	。									

切り離さないでください

この部分(実線の左側)に書かれた解答は採点しません

切り離さないでください

問 3

- (1) ① 南東 ② 9時40分 ③ 31
- ④ 10時00分 ⑤ 999 ⑥ 10時20分
- ⑦ 気温 ⑧ 海面気圧 ⑨ 降水

9

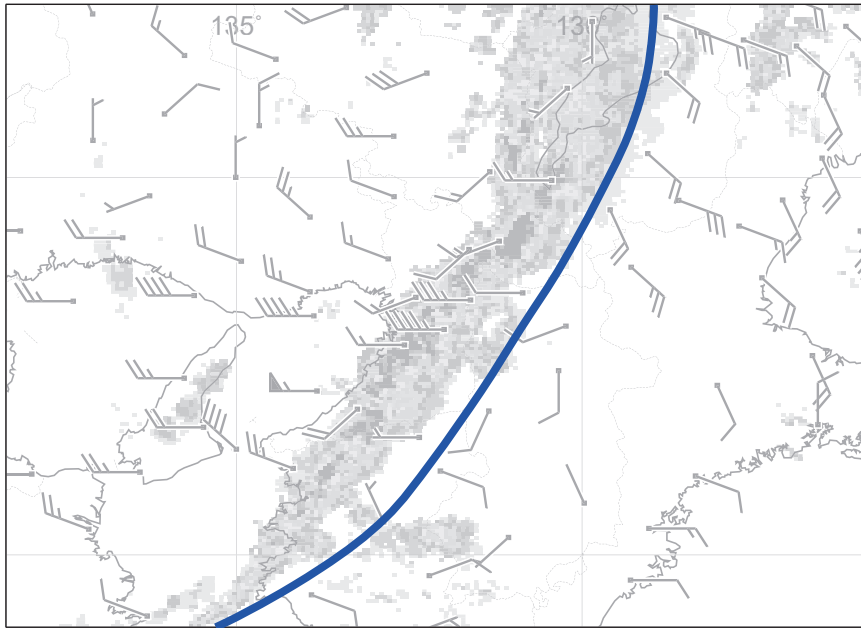
- (2) (イ) 8時50分 (ウ) 9時20分 (9時30分)

4

- (3) 組み合わせ: ⑤ 時刻: ③

4

- (4) シアーライン



6

位置

シ	ア	ー	ラ	イ	ン	は	帯	状	エ	コ	ー	の	東	縁
に	あ	る	。											

切り離さないでください

この部分(実線の左側)に書かれた解答は採点しません

切り離さないでください